

Skye Studios auf Unsplash

# Die Innovationsförderagentur NRW – IN.NRW

## Die Innovationsförderagentur NRW – IN.NRW

- Zentrale Anlauf-, Beratungs- und Bewilligungsstelle für die Innovationswettbewerbe und weitere Fördermaßnahmen
- Leistungsspektrum:
  - Beratung bei Skizzen- und Antragseinreichung
  - Prüfung von Skizzen und Anträgen
  - Betreuung der Vorhaben bis zum Projektabschluss
- Rund 200 Mitarbeitende, eingebettet in die Strukturen von PtJ und FZJ
- Nachfolge der LeitmarktAgentur.NRW mit erweitertem Aufgabenzuschnitt

# Ansprechpartner:innen im Förderaufruf Grüne Gründungen:

[Grueene.gruendungen.in.nrw@fz-juelich.de](mailto:Grueene.gruendungen.in.nrw@fz-juelich.de)

Funktionsmail aller Ansprechpartner

Skye Studios auf Unsplash

Dr. Meike Henseleit

[m.henseleit@fz-juelich.de](mailto:m.henseleit@fz-juelich.de)

02461 61 84089

Julian Finklenburg

[j.finklenburg@fz-juelich.de](mailto:j.finklenburg@fz-juelich.de)

02461 61 85678

# Submissiontool

## Förderaufruf Grüne Gründungen.NRW

Jülich, 12.06.2023

Registrierung unter <https://gefoerdert.in.nrw/efre/>

Zu finden über <https://www.in.nrw/gruene-gruendungen-nrw:>

Im Fokus der Förderung stehen innovative Ansätze, Technologien, Verfahren und Dienstleistungen, die zum Klimaschutz, zur Klimaanpassung, zum Umweltschutz, zur Schonung von Ressourcen sowie zum Erhalt der Biodiversität beitragen.

Die Fördermaßnahme „Grüne Gründungen.NRW“ wird im Rahmen der europäischen Regionalförderung (EFRE/JTF-Programm NRW 2021-2027) federführend vom Ministerium für Umwelt, Naturschutz und Verkehr des Landes Nordrhein-Westfalen umgesetzt. Nähere Informationen zum Hintergrund der europäischen Regionalförderung finden Sie unter → [Über uns](#).

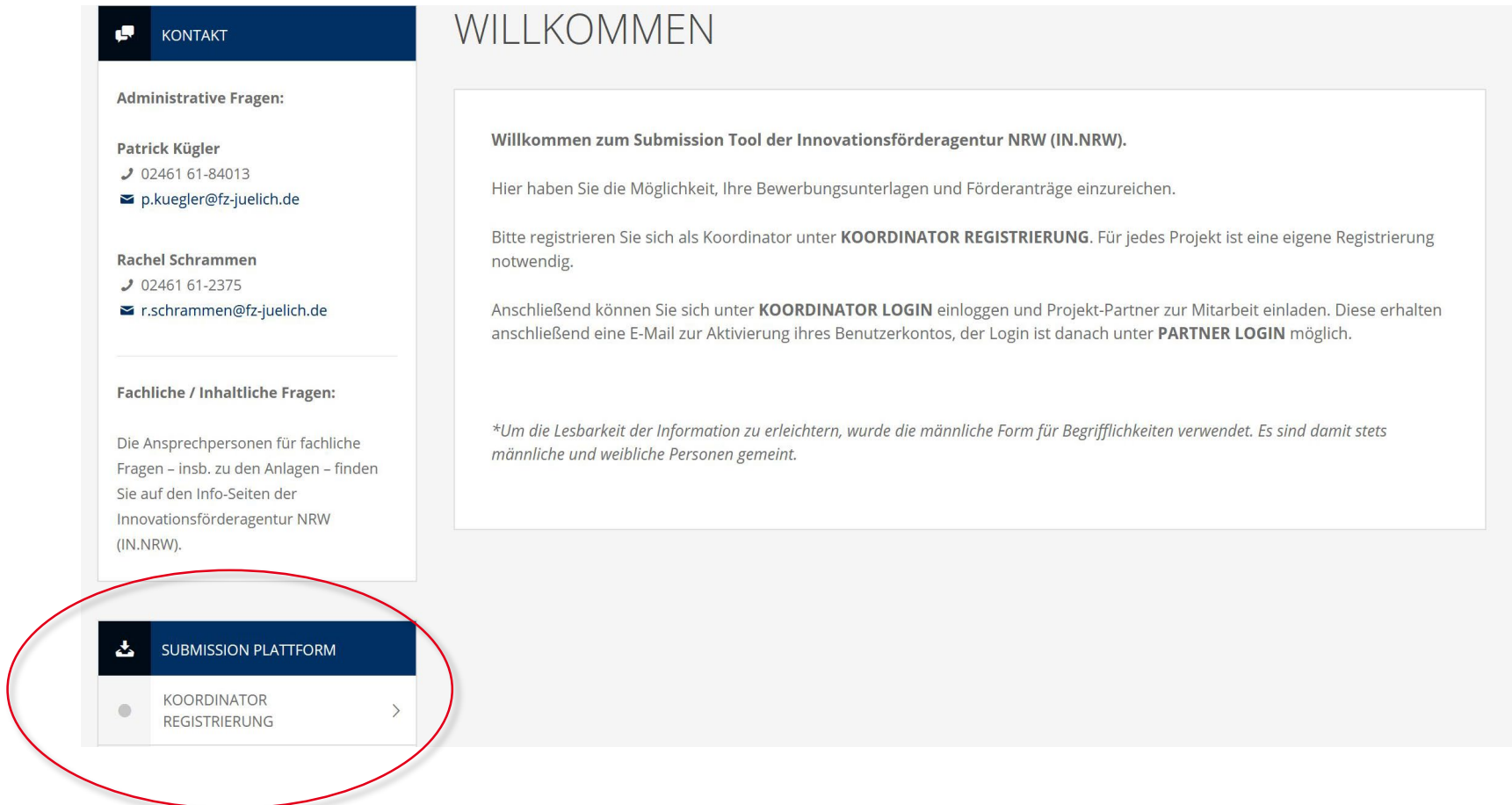
## **i** Hinweis

Bitte verwenden Sie zur Einreichung Ihrer Projektskizze die nachfolgenden Dokumente: [↓ Alle Unterlagen](#)

Die Einreichung ist bis zum **29. Juni 2023** über das IN.NRW-Einreichportal möglich. Projektskizzen, die später berücksichtigt werden. Vielen Dank für Ihr Verständnis.

[Zum Portal](#)

# Registrierungsprozess - Koordinator



The screenshot shows a web interface for the submission tool. On the left, there is a 'KONTAKT' (CONTACT) sidebar with contact details for Patrick Kügler and Rachel Schrammen. Below this is a 'SUBMISSION PLATTFORM' (SUBMISSION PLATFORM) menu where 'KOORDINATOR REGISTRIERUNG' is highlighted with a red circle. The main content area is titled 'WILLKOMMEN' (WELCOME) and contains instructions for coordinators, including registration and login steps.

**KONTAKT**

**Administrative Fragen:**

**Patrick Kügler**  
☎ 02461 61-84013  
✉ p.kuegler@fz-juelich.de

**Rachel Schrammen**  
☎ 02461 61-2375  
✉ r.schrammen@fz-juelich.de

**Fachliche / Inhaltliche Fragen:**

Die Ansprechpersonen für fachliche Fragen – insb. zu den Anlagen – finden Sie auf den Info-Seiten der Innovationsförderagentur NRW (IN.NRW).

**SUBMISSION PLATTFORM**

- KOORDINATOR REGISTRIERUNG >

## WILLKOMMEN

**Willkommen zum Submission Tool der Innovationsförderagentur NRW (IN.NRW).**

Hier haben Sie die Möglichkeit, Ihre Bewerbungsunterlagen und Förderanträge einzureichen.

Bitte registrieren Sie sich als Koordinator unter **KOORDINATOR REGISTRIERUNG**. Für jedes Projekt ist eine eigene Registrierung notwendig.

Anschließend können Sie sich unter **KOORDINATOR LOGIN** einloggen und Projekt-Partner zur Mitarbeit einladen. Diese erhalten anschließend eine E-Mail zur Aktivierung ihres Benutzerkontos, der Login ist danach unter **PARTNER LOGIN** möglich.

*\*Um die Lesbarkeit der Information zu erleichtern, wurde die männliche Form für Begrifflichkeiten verwendet. Es sind damit stets männliche und weibliche Personen gemeint.*

# Registrierungsprozess - Koordinator

**EFRE 2021-2027**  
SUBMISSION TOOL

**KONTAKT**

**Administrative Fragen:**

**Patrick Kügler**  
☎ 02461 61-84013  
✉ p.kuegler@fz-juelich.de

**Rachel Schrammen**  
☎ 02461 61-2375  
✉ r.schrammen@fz-juelich.de

---

**Fachliche / Inhaltliche Fragen:**

Die Ansprechpersonen für fachliche Fragen – insb. zu den Anlagen – finden Sie auf den Info-Seiten der Innovationsförderagentur NRW (IN.NRW).

**SUBMISSION PLATTFORM**

- **KOORDINATOR REGISTRIERUNG** >
- KOORDINATOR LOGIN >
- PARTNER LOGIN >

## KOORDINATORREGISTRIERUNG

Bitte registrieren Sie sich mit Ihrem Namen, E-Mailadresse und einem Benutzernamen.

Vorname

Nachname

E-Mail

Benutzername

Passwort

Passwort wiederholen

Das Passwort muss Groß-, Kleinbuchstaben, Zahlen (0-9) und Sonderzeichen ( [ - , ; : % ? # @ = " < > | ! + \* / ] ) beinhalten.

**Nächster Schritt** →

# Registrierungsprozess - Koordinator

**KONTAKT**

**Administrative Fragen:**

**Patrick Kügler**  
☎ 02461 61-84013  
✉ p.kuegler@fz-juelich.de

**Rachel Schrammen**  
☎ 02461 61-2375  
✉ r.schrammen@fz-juelich.de

**Fachliche / Inhaltliche Fragen:**

Die Ansprechpersonen für fachliche Fragen – insb. zu den Anlagen – finden Sie auf den Info-Seiten der Innovationsförderagentur NRW (IN.NRW).

**SUBMISSION PLATTFORM**

● **KOORDINATOR REGISTRIERUNG** >

## KOORDINATORREGISTRIERUNG

Bitte prüfen Sie Ihre Daten und klicken Sie auf 'Registrieren'.

Name	Daniel Augner
E-Mail	<b>d.augner@fz-juelich.de</b>
Benutzername	Augner

**Registrieren**    Daten ändern



## Registrierungsprozess - Koordinator


An Augner, Daniel

Die zusätzlichen Zeilenumbrüche wurden aus dieser Nachricht entfernt.

Sehr geehrte(r) Daniel Augner,

Sie haben sich im Submission Tool der Innovationsförderagentur.NRW (IN.NRW) registriert. Sie können sich mit Ihrem Benutzernamen (Augner) in das System einloggen. Bitte klicken Sie auf den folgenden Link, um Ihr Konto zu aktivieren:

<https://gefoerdert.in.nrw/efre/koordinator-registrierung?action=activation&id=aecf653a-c4b2-11ed-afee-901b0ed05e16&ac=4f5f89b3de70c9a166806b0add7114d918da07bc>



---

Diese E-Mail wurde automatisch generiert. Bitte antworten Sie nicht auf diese E-Mail.  
Ihre E-Mail wird nicht gelesen. Bei Rückfragen wenden Sie sich bitte an den benannten Kontakt für administrative Fragen im Submission-Tool.

# Registrierungsprozess - Koordinator

**KONTAKT**

**Administrative Fragen:**

**Patrick Kügler**  
☎ 02461 61-84013  
✉ [p.kuegler@fz-juelich.de](mailto:p.kuegler@fz-juelich.de)

**Rachel Schrammen**  
☎ 02461 61-2375  
✉ [r.schrammen@fz-juelich.de](mailto:r.schrammen@fz-juelich.de)

---

**Fachliche / Inhaltliche Fragen:**

Die Ansprechpersonen für fachliche Fragen – insb. zu den Anlagen – finden Sie auf den Info-Seiten der Innovationsförderagentur NRW (IN.NRW).

**SUBMISSION PLATTFORM**

● **KOORDINATOR REGISTRIERUNG** >

## KOORDINATORREGISTRIERUNG

Ihre Registrierung wurde aktiviert.

Ihre Registrierungsdaten:

Name	Daniel Augner
E-Mail	<a href="mailto:d.augner@fz-juelich.de">d.augner@fz-juelich.de</a>
Benutzername	Augner
Einloggen	<a href="https://gefoedert.in.nrw/efre/koordinator-login">https://gefoedert.in.nrw/efre/koordinator-login</a>

**Diese Seite drucken**

# Koordinator - Login

**KONTAKT**

**Administrative Fragen:**

**Patrick Kügler**  
☎ 02461 61-84013  
✉ p.kuegler@fz-juelich.de

**Rachel Schrammen**  
☎ 02461 61-2375  
✉ r.schrammen@fz-juelich.de

**Fachliche / Inhaltliche Fragen:**

Die Ansprechpersonen für fachliche Fragen – insb. zu den Anlagen – finden Sie auf den Info-Seiten der Innovationsförderagentur NRW (IN.NRW).

**SUBMISSION PLATTFORM**

KOORDINATOR

## KOORDINATOR LOGIN


Benutzername:

Passwort:

Sie haben Ihr Passwort vergessen? [Bitte hier klicken.](#)

**Login**

# Koordinator - Login

 SUBMISSION PLATFORM	
● WILLKOMMEN >	<p>Der Reiter <b>VALIDIERUNG</b> zeigt Ihnen an, ob die hinterlegten Daten und Dokumente vollständig vorliegen. Erst wenn hier alle Validierungsboxen grün hinterlegt sind, können Sie Ihre Bewerbungsunterlagen einreichen (<b>EINREICHUNG</b>).</p>
● BENUTZER >	<p>Die <b>Einreichfristen</b> für die Unterlagen finden Sie in den einzelnen Förderaufrufen bzw. auf den Info-Seiten des Projektträgers Jülich. Bis dahin besteht die Möglichkeit, Änderungen vorzunehmen und die Daten <b>final zu überstellen (EINREICHUNG)</b>. Auch danach können Daten und Unterlagen noch bearbeitet bzw. ersetzt und neu eingereicht werden. Nur der zuletzt eingereichte Stand wird berücksichtigt.</p>
● PROJEKT >	
● KURZBESCHREIBUNG >	<p>Im Falle eines Verbundvorhabens stimmen Sie sich bitte mit Ihren Verbundpartnern ab. Nur vollständige Bewerbungen können im anschließenden Verfahren Berücksichtigung finden.</p>
● KOORDINATOR >	<p>Wir wünschen Ihnen viel Erfolg!</p>
● PARTNER >	<p><b>Einreichfristen:</b></p>
● SKIZZENFORMULAR >	<p>15.06.2023, 16:00 Uhr: Gesünder.IN.NRW</p>
● 4.1 PROJEKTBOGEN >	<p>29.06.2023, 16:00 Uhr: Grüne Gründungen.NRW – Unterstützung von umweltorientierten Gründungen und Start-ups</p>
● 4.2 ANGABEN ZUR DEN QUERSCHNITTSZIELEN >	<p>30.06.2023, 16:00 Uhr: Forschungsinfrastrukturen.NRW</p>
● 4.3 ANGABEN ZUR KLIMAVERTRÄGLICHKEIT DES INFRASTRUKTURVORHABENS >	<p>05.07.2023, 16:00 Uhr: NeueWege.IN.NRW – Innovative Mobilität und Logistik</p>
● 4.4 ARBEITS-, ZEIT- UND AUSGABENPLAN >	<p>01.09.2023, 16:00 Uhr: NEXT.IN.NRW – Innovative Ideen, Dienstleistungen und Produkte aus Kultur, Medien, Kreativwirtschaft, KI und IKT</p>
● 4.5 ROLLE ASSOZIIERTER PARTNERINNEN UND PARTNER >	<p><i>*Um die Lesbarkeit der Information zu erleichtern, wurde die männliche Form für Begrifflichkeiten verwendet. Es sind damit stets männliche und weibliche Personen gemeint.</i></p>
● 4.6 ERKLÄRUNG DER BEIHLIFEFREIHEIT >	
● 4.7 VERMÖGENS- UND ERTRAGSLAGE >	
● 4.8 SICHERSTELLUNG DER GESAMTFINANZIERUNG FÜR ÖFFENTLICHE EINRICHTUNGEN >	
● 4.9 DRITTMITTELERKLÄRUNG >	

# Koordinator - Benutzer

**EFRE 2021-2027**  
SUBMISSION TOOL

**KONTAKT**

**Administrative Fragen:**

**Patrick Kügler**  
☎ 02461 61-84013  
✉ p.kuegler@fz-juelich.de

**Rachel Schrammen**  
☎ 02461 61-2375  
✉ r.schrammen@fz-juelich.de

---

**Fachliche / Inhaltliche Fragen:**

Die Ansprechpersonen für fachliche Fragen – insb. zu den Anlagen – finden Sie auf den Info-Seiten der Innovationsförderagentur NRW (IN.NRW).

## BENUTZER

✓ Speichern \* Pflichtfeld

Benutzername \*

E-Mailadresse \*

Passwort

Passwort bestätigen

Das Passwort muss Groß-, Kleinbuchstaben, Zahlen (0-9) und Sonderzeichen ( [ - , ; % ? # @ = " < > ! + \* / ] ) beinhalten.

✓ Speichern

**SUBMISSION PLATTFORM**

- WILLKOMMEN >
- **BENUTZER** >

# Koordinator - Projekt

## KONTAKT

**Administrative Fragen:**

**Patrick Kügler**  
☎ 02461 61-84013  
✉ p.kuegler@fz-juelich.de

**Rachel Schrammen**  
☎ 02461 61-2375  
✉ r.schrammen@fz-juelich.de

---

**Fachliche / Inhaltliche Fragen:**

Die Ansprechpersonen für fachliche Fragen – insb. zu den Anlagen – finden Sie auf den Info-Seiten der Innovationsförderagentur NRW (IN.NRW).

## SUBMISSION PLATTFORM

- WILLKOMMEN >
- BENUTZER >
- PROJEKT >**
- KURZBESCHREIBUNG >
- KOORDINATOR >

## PROJEKTDATEN

Speichern \* Pflichtfeld

Titel des Projekts / Kurzbezeichnung \* Max. 150 Zeichen

Projektkronym \* Max. 25 Zeichen

Startdatum \*

Enddatum \*

Projektlaufzeit \*

Bitte geben Sie die Projektlaufzeit in Monaten an. Das ist ein Pflichtfeld. Maximallaufzeit ist auf 36 Monate begrenzt.

Name des Aufrufs / Wettbewerbs \*

Bitte wählen Sie die Maßnahme aus, zu dem Ihr Projekt gehört.

Themenschwerpunkt \*

Bitte wählen Sie den Themenschwerpunkt aus, zu dem Ihr Projekt gehört.

Allgemein

# Koordinator - Projekt

	SUBMISSION PLATTFORM
●	WILLKOMMEN >
●	BENUTZER >
●	<b>PROJEKT</b> >
●	KURZBESCHREIBUNG >
●	KOORDINATOR >
●	PARTNER >
●	SKIZZENFORMULAR >
●	4.1 PROJEKTBOGEN >
●	4.2 ANGABEN ZUR DEN QUERSCHNITTSZIELEN >
●	4.3 ANGABEN ZUR KLIMAVERTRÄGLICHKEIT DES INFRASTRUKTURVORHABENS >
●	4.4 ARBEITS-, ZEIT- UND >

Bitte geben Sie die Projektlaufzeit in Monaten an. Das ist ein Pflichtfeld. Maximallaufzeit ist auf 36 Monate begrenzt.

36

Name des Aufrufs / Wettbewerbs \*

Bitte wählen Sie die Maßnahme aus, zu dem Ihr Projekt gehört.

Grüne Gründungen.NRW – Unterstützung von umweltorientierten Gründungen und Start-ups

Themenschwerpunkt \*

Bitte wählen Sie den Themenschwerpunkt aus, zu dem Ihr Projekt gehört.

Allgemein

Gesamtausgaben für den Gesamtverbund \*

Max. 999999999

100000

Bitte geben Sie hier Ihre Gesamtausgaben für den Gesamtverbund ein. (bitte nur Zahlen verwenden)

Durchführungsort \*

Max. 150 Zeichen

Jülich

Bitte tragen Sie hier Ihren Durchführungsort ein...

Speichern

# Koordinator - Kurzbeschreibung

**KONTAKT**

**Administrative Fragen:**

**Patrick Kügler**  
☎ 02461 61-84013  
✉ p.kuegler@fz-juelich.de

**Rachel Schrammen**  
☎ 02461 61-2375  
✉ r.schrammen@fz-juelich.de

---

**Fachliche / Inhaltliche Fragen:**

Die Ansprechpersonen für fachliche Fragen – insb. zu den Anlagen – finden Sie auf den Info-Seiten der Innovationsförderagentur NRW (IN.NRW).

**SUBMISSION PLATTFORM**

- WILLKOMMEN >
- BENUTZER >
- PROJEKT >
- KURZBESCHREIBUNG >**

## KURZBESCHREIBUNG

Bitte geben Sie hier die Kurzbeschreibung ein...

• Dieses Dokument wird für die Einreichung benötigt.

**✓ Speichern**

Max. 1500 Zeichen

← → **B** *I* U ↺  $x^2$   $x_2$  ☰ ☷ ☹ ☶

Osterhasen in grün sind für sehr viel Dinge nützlich, nämlich für A, B und C. Im Rahmen dieses Vorhabens sollen die Osterhasen so weiterentwickelt werden, dass sie auch D können.

Dafür notwendig sind folgende Schritte:

1. Blabla
2. Blabla
3. Blabla

Das finale Ergebnis wird dann Blabla.



# Koordinator - Koordinator (Stammdaten)

## Administrative Fragen:

### Patrick Kügler

☎ 02461 61-84013

✉ p.kuegler@fz-juelich.de

### Rachel Schrammen

☎ 02461 61-2375

✉ r.schrammen@fz-juelich.de

## Fachliche / Inhaltliche Fragen:

Die Ansprechpersonen für fachliche Fragen – insb. zu den Anlagen – finden Sie auf den Info-Seiten der Innovationsförderagentur NRW (IN.NRW).

## SUBMISSION PLATTFORM

● WILLKOMMEN >

● BENUTZER >

✓ Speichern

\* Pflichtfeld

## Kontaktdaten

Anrede / Titel \*

Dr.

E-Mailadresse

m.henseleit@fz-juelich.de

Vorname \*

Max. 150 Zeichen

Meike

Nachname \*

Max. 150 Zeichen

Henseleit

Gruppenzugehörigkeit \*

Existenzgründerin/Existenzgründer

Name / Bezeichnung der Organisation \*

Max. 150 Zeichen

Osterhasen GmbH

Land \*

# Koordinator - Koordinator (Stammdaten)

- 4.3 ANGABEN ZUR KLIMAVERTRÄGLICHKEIT DES INFRASTRUKTURVORHABENS >
- 4.4 ARBEITS-, ZEIT- UND AUSGABENPLAN >
- 4.5 ROLLE ASSOZIIERTER PARTNERINNEN UND PARTNER >
- 4.6 ERKLÄRUNG DER BEIHILFEFREIHEIT >
- 4.7 VERMÖGENS- UND ERTRAGSLAGE >
- 4.8 SICHERSTELLUNG DER GESAMTFINANZIERUNG FÜR ÖFFENTLICHE EINRICHTUNGEN >
- 4.9 DRITTMITTELERKLÄRUNG >
- 4.11 WEITERE ANLAGEN >
- ZUSAMMENFASSUNG >
- VALIDIERUNG >

Fax [Landesvorwahl][Nummer]

Landesvorwahl

**i Bitte setzen Sie die Landesvorwahl**

Die Vorwahl des ausgewählten Landes wird automatisch gesetzt.

## Erklärung

Datenschutzerklärung \*

Ich habe die **Datenschutzerklärung** gelesen und stimme dieser zu.

## Zusätzliche Felder

Amtlicher Gemeindeschlüssel \*

Max. 20 Zeichen

Bitte geben Sie hier Ihren amtlichen Gemeindeschlüssel ein (abrufbar unter [Gemeindeverzeichnis | Statistikportal.de](#)).


Gesamtausgaben für das Teilprojekt \*

Max. 999999999

Bitte tragen Sie hier Ihre Gesamtausgaben für das Teilprojekt ein. (bitte nur Zahlen verwenden)

**✓ Speichern**

# Koordinator – Hinzufügen von Partnern

 **KONTAKT**

**Administrative Fragen:**

**Patrick Kügler**

☎ 02461 61-84013

✉ p.kuegler@fz-juelich.de

**Rachel Schrammen**

☎ 02461 61-2375

✉ r.schrammen@fz-juelich.de


**Fachliche / Inhaltliche Fragen:**

Die Ansprechpersonen für fachliche Fragen – insb. zu den Anlagen – finden Sie auf den Info-Seiten der Innovationsförderagentur NRW (IN.NRW).

 **SUBMISSION PLATTFORM**

## PARTNERLISTE

### LISTE DER PARTNER INKL. DES KOORDINATORS:

Organisation	Kontaktname	Gruppenzugehörigkeit	Land
Osterhasen GmbH	Meike Henseleit	Existenzgründerin/Existenzgründer	Deutschland 

**+ Partner hinzufügen**

- Nachdem Sie einen neuen Partner hinzugefügt haben, müssen Sie diesen aktivieren. **Dafür klicken Sie bitte auf das blaue Mail-Icon rechts in der Tabelle.** Das Icon färbt sich grün und Ihr Partner erhält eine automatische Einladungsmail mit der er sein Konto aktivieren kann.

**HINWEIS:** Der gewählte Benutzername sollte dabei zur besseren Unterscheidung auf Seiten des Partners eine projektbezogene Komponente haben.

# Koordinator – Hinzufügen von Partnern

**KONTAKT**

**Administrative Fragen:**

**Patrick Kügler**  
☎ 02461 61-84013  
✉ p.kuegler@fz-juelich.de

**Rachel Schrammen**  
☎ 02461 61-2375  
✉ r.schrammen@fz-juelich.de

**Fachliche / Inhaltliche Fragen:**

Die Ansprechpersonen für fachliche Fragen – insb. zu den Anlagen – finden Sie auf den Info-Seiten der Innovationsförderagentur NRW (IN.NRW).

## NEUEN PARTNER EINFÜGEN

← Zurück

✓ Speichern \* Pflichtfeld

### Kontaktdaten

Vorname *	Max. 150 Zeichen	Nachname *	Max. 150 Zeichen
<input type="text" value="Asterix"/>		<input type="text" value="Obelix"/>	
Benutzername *		E-Mailadresse *	
<input type="text" value="ldefix"/>		<input type="text" value="asterixundobelix@gmx.de"/>	

✓ Speichern

# Koordinator – Hinzufügen von Partnern

**KONTAKT**

**Administrative Fragen:**

**Patrick Kügler**  
☎ 02461 61-84013  
✉ p.kuegler@fz-juelich.de

**Rachel Schrammen**  
☎ 02461 61-2375  
✉ r.schrammen@fz-juelich.de

**Fachliche / Inhaltliche Fragen:**

Die Ansprechpersonen für fachliche Fragen – insb. zu den Anlagen – finden Sie auf den Info-Seiten der Innovationsförderagentur NRW (IN.NRW).

**SUBMISSION PLATTFORM**

## PARTNERPROFIL

[← Zurück zur Partnerliste](#)

\* Pflichtfeld

### Kontaktdaten

Anrede / Titel *	E-Mailadresse
<input <="" td="" type="text" value="Prof."/> <td><input type="text" value="asterixundobelix@gmx.de"/></td>	<input type="text" value="asterixundobelix@gmx.de"/>
Vorname * <span style="float: right;">Max. 150 Zeichen</span>	Nachname * <span style="float: right;">Max. 150 Zeichen</span>
<input type="text" value="Asterix"/>	<input type="text" value="Obelix"/>
Gruppenzugehörigkeit *	
<input type="text" value="Forschungs- oder Bildungseinrichtung"/>	
Name / Bezeichnung der Organisation * <span style="float: right;">Max. 150 Zeichen</span>	

## Koordinator – Hinzufügen von Partnern

(WICHTIG: Email Symbol anklicken, um den Partner per Mail einzuladen)

KONTAKT

**Administrative Fragen:**


Patrick Kügler  
☎ 02461 61-84013  
✉ p.kuegler@fz-juelich.de

Sachliche / Inhaltliche Fragen:

Manuela Schrammen  
☎ 02461 61-2375  
✉ r.schrammen@fz-juelich.de

### PARTNERLISTE

LISTE DER PARTNER INKL. DES KOORDINATORS:

Organisation	Kontaktname	Gruppenzugehörigkeit	Land	
Osterhasen GmbH	Meike Henseleit	Existenzgründerin/Existenzgründer	Deutschland	
Universität Gallisches Dorf	Asterix Obelix	Forschungs- oder Bildungseinrichtung	Deutschland	 

+ Partner hinzufügen

- Nachdem Sie einen neuen Partner hinzugefügt haben, müssen Sie diesen aktivieren. **Dafür klicken Sie bitte auf das blaue Mail-Icon rechts in der Tabelle.** Das Icon färbt sich grün und Ihr Partner erhält eine automatische Einladungsmail mit der er sein Konto aktivieren kann.



# Partner - Übersicht

**KONTAKT**

**Administrative Fragen:**

**Patrick Kügler**  
☎ 02461 61-84013  
✉ p.kuegler@fz-juelich.de

**Rachel Schrammen**  
☎ 02461 61-2375  
✉ r.schrammen@fz-juelich.de

**Fachliche / Inhaltliche Fragen:**

Die Ansprechpersonen für fachliche Fragen – insb. zu den Anlagen – finden Sie auf den Info-Seiten der Innovationsförderagentur NRW (IN.NRW).

**SUBMISSION PLATTFORM**

- WILLKOMMEN >
- ACCOUNT >

## WILLKOMMEN

**Willkommen zum Submissionstool der Innovationsförderagentur NRW (IN.NRW).**

Sie wurden durch den Koordinator\* Ihres Kooperationsvorhabens eingeladen, hier Ihre Daten als Partner für die Bewerbungsunterlagen zu hinterlegen.

Bitte füllen Sie unter dem Reiter **PARTNERPROFIL** die notwendigen Informationen aus. Bitte achten Sie auch darauf, der Datenschutzerklärung zuzustimmen. Eine Übermittlung der Bewerbungsunterlagen ist dem Koordinator ansonsten nicht möglich.

Die notwendigen Dokumente können unter **ANLAGEN** (4.6 bis 4.9) eingereicht werden.

Die vom Koordinator eingereichten Unterlagen können Sie über den Reiter **ANTRAG** einsehen.

Die **Einreichfristen** für die Unterlagen finden Sie in den einzelnen Förderaufrufen. Bis dahin besteht die Möglichkeit, Änderungen vorzunehmen und die Daten **final zu überstellen**. Im Falle eines Verbundvorhabens stimmen Sie sich bitte mit Ihrem Koordinator ab. Nur vollständige Bewerbungen können im anschließenden Verfahren Berücksichtigung finden.

Wir wünschen Ihnen viel Erfolg!

*\*Um die Lesbarkeit der Information zu erleichtern, wurde die männliche Form für Begrifflichkeiten verwendet. Es sind damit stets männliche und weibliche Personen gemeint.*

# Alle - Upload der Formulare und Anlagen

SUBMISSION PLATTFORM	
● WILLKOMMEN	>
● BENUTZER	>
● PROJEKT	>
● KURZBESCHREIBUNG	>
● KOORDINATOR	>
● PARTNER	>
● SKIZZENFORMULAR	>
● 4.1 PROJEKTBOGEN	>
● 4.2 ANGABEN ZUR DEN QUERSCHNITTSZIELEN	>
4.3 ANGABEN ZUR	

Die notwendigen Dokumente können unter **SKIZZENFORMULAR** und **ANLAGEN (4.1 bis 4.11)** eingereicht werden. Etwaige Partner können unter **ANLAGEN (4.6 bis 4.9)** ihre eigenen Dokumente einreichen.

Der Reiter **VALIDIERUNG** zeigt Ihnen an, ob die hinterlegten Daten und Dokumente vollständig vorliegen. Erst wenn hier alle Validierungsboxen grün hinterlegt sind, können Sie Ihre Bewerbungsunterlagen einreichen (**EINREICHUNG**).

Die **Einreichfristen** für die Unterlagen finden Sie in den einzelnen Förderaufrufen bzw. auf den Info-Seiten des Projektträgers Jülich. Bis dahin besteht die Möglichkeit, Änderungen vorzunehmen und die Daten **final zu überstellen (EINREICHUNG)**. Auch danach können Daten und Unterlagen noch bearbeitet bzw. ersetzt und neu eingereicht werden. Nur der zuletzt eingereichte Stand wird berücksichtigt.

Im Falle eines Verbundvorhabens stimmen Sie sich bitte mit Ihren Verbundpartnern ab. Nur vollständige Bewerbungen können im anschließenden Verfahren Berücksichtigung finden.

Wir wünschen Ihnen viel Erfolg!

### Einreichfristen:

15.06.2023, 16:00 Uhr: Gesünder.IN.NRW

29.06.2023, 23:59 Uhr: Grüne Gründungen.NRW – Unterstützung von umweltorientierten Gründungen und Start-ups

30.06.2023, 16:00 Uhr: Forschungsinfrastrukturen.NRW

05.07.2023, 16:00 Uhr: NeueWege.IN.NRW – Innovative Mobilität und Logistik

01.09.2023, 16:00 Uhr: NEXT.IN.NRW – Innovative Ideen, Dienstleistungen und Produkte aus Kultur, Medien, Kreativwirtschaft, KI und IKT



# Alle - Upload der Formulare und Anlagen

**KONTAKT**

**Administrative Fragen:**

**Patrick Kügler**  
☎ 02461 61-84013  
✉ p.kuegler@fz-juelich.de

**Rachel Schrammen**  
☎ 02461 61-2375  
✉ r.schrammen@fz-juelich.de

---

**Fachliche / Inhaltliche Fragen:**

Die Ansprechpersonen für fachliche Fragen – insb. zu den Anlagen – finden Sie auf den Info-Seiten der Innovationsförderagentur NRW (IN.NRW).

**SUBMISSION PLATTFORM**


● WILLKOMMEN >

## SKIZZENFORMULAR

Bitte laden Sie das "Skizzenformular" als PDF-Datei hoch.

- Dieses Dokument wird für die Einreichung benötigt.

Maximal erlaubte Größe: 5 MB

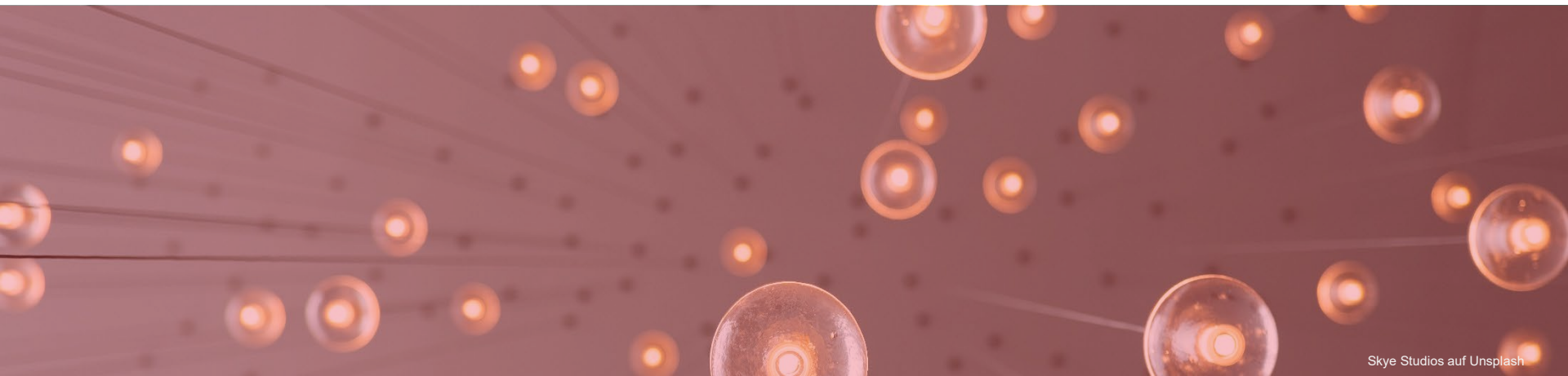
Auswählen 

Es wurde keine Datei hochgeladen.

✓ Speichern

## Alle - Upload der Formulare und Anlagen

	KMU	Große Unternehmen	Forschungs- und Bildungseinrichtungen	Kammern, Vereine und Stiftungen
Projektskizze	Konsortialführer reicht Dokument abgestimmt für das Konsortium ein.			
Anlage 4.1 Projektskizze	Konsortialführer reicht Dokument abgestimmt für das Konsortium ein.			
Anlage 4.2 Angaben zu den Querschnittszielen	Konsortialführer reicht Dokument abgestimmt für das Konsortium ein.			
Anlage 4.3 Klimaverträglichkeit des Infrastrukturvorhabens	In diesem Wettbewerb nicht erforderlich.			
Anlage 4.4 AZA	Konsortialführer reicht Dokument abgestimmt für das Konsortium ein.			
Anlage 4.5 Rolle assoziierter Partner	Gegebenenfalls einreichen, insofern assoziierte Partner vorgesehen sind.			
Anlage 4.6 Erklärung Beihilfefreiheit	✗	✗	✓	✗
Anlage 4.7 Vermögens- und Ertragslage	✓	✓	✗	✓
Anlage 4.8 Sicherstellung Eigenanteil <b>öffentlicher</b> Einrichtungen	✗	✗	✓	✗
Anlage 4.9 Drittmittelerklärung	Gegebenenfalls pro Partner einreichen, insofern ein Drittmittelgeber beteiligt ist.			
Anlage 4.10 <u>Datenschutzrechtl. Hinweise</u> <b>Rechtsverbindlich unterschrieben von allen Partnern</b>	Hochladen entfällt, da mit Punkt 5.2 im Skizzenformular abgedeckt			



Skye Studios auf Unsplash

# Vielen Dank für Ihre Aufmerksamkeit